

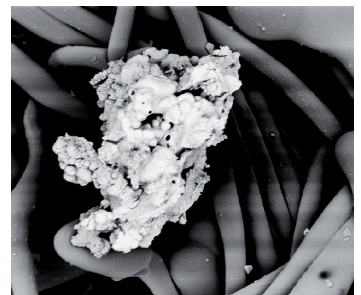
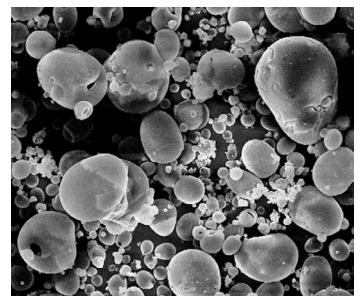
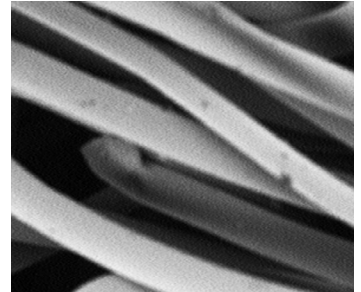
### Steigerung der Energieeffizienz mit ProTex Filtermedien

Das Filtern von Stäuben ist die Aufgabe, der sich die Firma Intensiv-Filter seit der Gründung 1922 stellt. Als Spezialist für Filteranlagen haben wir eine führende Position in den internationalen Märkten. Das gilt sowohl für Neuanlagen als auch für Umbauten in verschiedenen Anwendungsbereichen.

Bei der Entwicklung von ProTex Filtermedien steht neben den eigentlichen Filtrationseigenschaften immer die Energieeinsparung im Vordergrund. Durch den Einsatz von ProTex Filtermedien lässt sich der Druckverlust der Filteranlage und damit deren Energiebedarf signifikant senken. Neben Neuanlagen können auch bestehende Anlagen, in denen ein Schlauchwechsel notwendig ist, mit ProTex ausgestattet werden.

#### Ihre Vorteile:

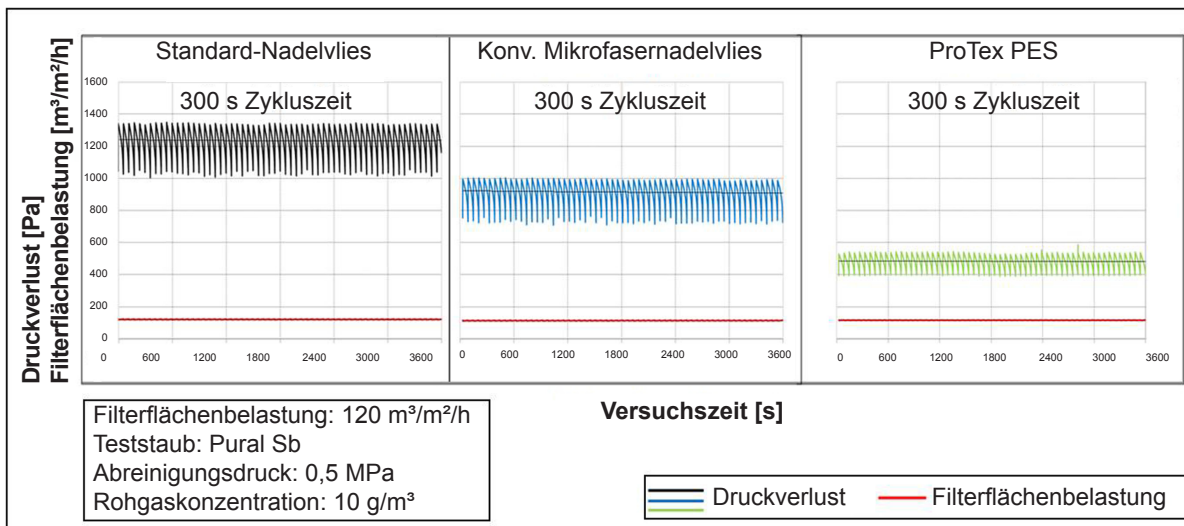
- ProTex reduziert den Energiebedarf Ihrer Anlage signifikant durch:
  - optimierte Oberflächenfiltration
  - verbesserte Regenerationseigenschaften
  - minimalen Druckverlust
- ProTex verringert CO<sub>2</sub>-Emissionen
- ProTex senkt Ihre Staubemissionen weit unter gesetzliche Grenzwerte
- ProTex zeichnet sich durch eine lange Lebensdauer aus
- ProTex ist die kostengünstige Alternative zu Filterschläuchen mit laminierten Membranoberfläche und wesentlich robuster



**ProTex ist Ihre Lösung und unsere Initiative auf dem Weg zur energieeffizienten Entstaubung**



**Große Lösungen für kleinste Teile.**



Die Testergebnisse verdeutlichen die gesteigerte Energieeffizienz. Umfangreiche Versuche unter reproduzierbaren Prüfbedingungen haben dies in unserem Filtertechnikum gezeigt.

### Reduzierung des Druckverlustes

Mit ProTex kann der Filterdruckverlust im Vergleich zu konventionellen Filtermedien um mehr als die Hälfte gesenkt werden. Bezogen auf die gesamte Filteranlage können die Garantiewerte für den Energieverbrauch und die Betriebskosten um bis zu 40 % gesenkt werden.

Der Einsatz hochwertiger Mikrofasern und eine spezielle Vernadelungstechnik gewährleisten optimale Oberflächenfiltration und geringen Restdruckverlust. Außerdem wird der Druckanstieg innerhalb eines Filtrationszyklus deutlich gesenkt.

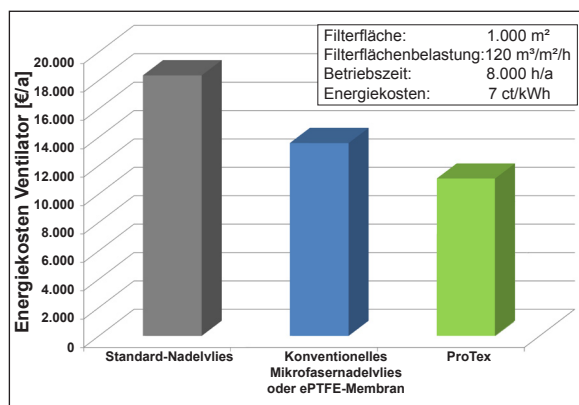
Alternativ kann mit ProTex - bei unveränderten Investitions- und Betriebskosten - die Kapazität der Filteranlage gesteigert werden.

### Qualitätsversprechen

Wir haben eine langjährige Erfahrung mit Filtermedien und Filteranlagen sowie spezielles Know-How im Hinblick auf die Wahl der Filtermaterialien. ProTex Filtermedien werden ausschließlich durch Intensiv-Filter am Standort Langenberg konfektioniert. Bei der Herstellung verbürgen wir uns für eine korrekte Passform und höchste Qualität.

### Das Einsparpotential

Beispielrechnung für eine Anlage der Steine/Erden – Industrie mit feindispersen, mineralischem Staub, basierend auf einer Filterfläche von 1.000 m<sup>2</sup> und einer Betriebsdauer von 8.000 h/a:



Jährliche Energieeinsparung mit ProTex

- Senkung der Energiekosten für den Ventilator von 18.500 €/Jahr auf 11.100 €/Jahr.
- **Ein Einsparpotential von 7.400 € pro Jahr!**
- Einsparungen von Druckluft
- Lange Schlauchstandzeiten
- Reduzierte Wartungskosten

